

# Стальной дымоход Harvia



Современный и элегантный стальной дымоход Harvia несложен в установке. Он предназначен, в первую очередь, для дровяных каменок, небольших печей и каминов и выдерживает значительные перепады температуры.

Классический круглый дизайн и стальная поверхность создают приятное впечатление. Внешняя рубашка и внутренняя труба, изготовленные из нержавеющей стали, обеспечивают изделию долговечность и красивый внешний вид.

**HARVIA**

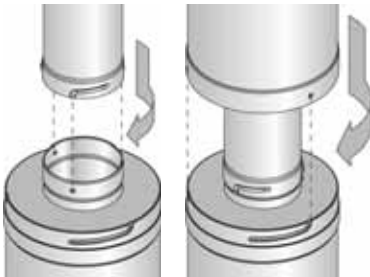
Естественное благополучие.

## Стальной дымоход Harvia – Современное и элегантное решение.

В стандартную поставку дымохода входит основной модуль длиной 1,5 м (WHP1500) и установочный комплект, включающий оголовок дымохода, резиновый дождевой фланец и проходной фланец из нержавеющей стали для прохода через потолочное перекрытие. Помимо этого, комплект содержит неизолированную трубу дымохода длиной 1 метр. Для дымохода, изготовленного из нержавеющей стали, предлагаются дополнительные модули длиной 0,5 м (WHP500) и 1,0 м (WHP1000). Монтажная высота стального дымохода может достигать вплоть до 5 метров.

Номинальная температура дымовых газов топки, подсоединенной к дымоходу, не должна превышать 600 °С. Диаметр внешней рубашки составляет 220 мм, а диаметр внутренней трубы 115 мм. Безопасное расстояние между дымоходом и воспламеняющимися материалами составляет 100 мм. Стальной дымоход Harvia снабжен маркировкой CE, подтверждающей соответствие изделия европейским требованиям пожарной и потребительской безопасности. Стальной дымоход устойчив к прогоранию.

Монтаж дымохода Harvia совсем несложен. Благодаря продуманной системе крепления дополнительные элементы прикручиваются друг к другу, а части дымовой трубы защелкиваются с помощью пазов. Это помогает предотвратить движения, вызванные перепадами температур. В помещении дымоход может быть установлен на высоту до 3 метров без поперечной опоры, а на улице монтажная высота без опоры составляет 2 метра.



Обширный ассортимент Harvia содержит трубы и угловые элементы для различных монтажных решений. Они подходят для всех видов дровяных топок и изготовлены из нержавеющей стали или стали, окрашенной порошковым способом.

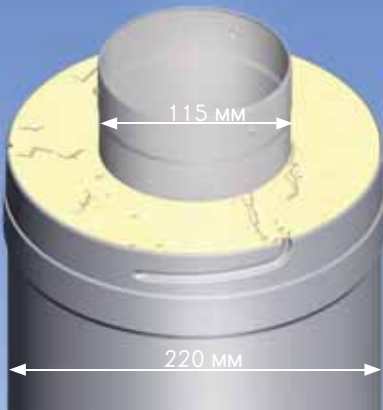


Чертеж поперечного разреза монтажа стального дымохода

1. Оголовок
2. Дополнительный модуль 1000 мм (WHP1000)
3. Дождевой фланец из резины
4. Минимальное расстояние до воспламеняющихся конструкций составляет 100 мм, а пространство проходов заполняется огнестойкой минеральной ватой или аналогичным материалом
5. Проходной фланец
6. Основной модуль 1500 мм (WHP1500)
7. Дымовая труба 1000 мм, укорачивается согласно назначению (Безопасное расстояние до воспламеняющихся материалов 1000 мм)

**ВНИМАНИЕ!** Требования к безопасным расстояниям топки необходимо уточнить в инструкции по ее монтажу!

Изготовлено из нержавеющей стали!



### Дополнительная информация

	WHP1500	WHP1000	WHP500
Длина,	1500 мм	1000 мм	500 мм
из которой изолировано	1470 мм	970 мм	470 мм
Вес	10,5 кг	6,9 кг	3,5 кг
Код EAN	641 7659002752	641 7659002769	641 7659002776
Мин. безопасн. расстояние	100 мм	100 мм	100 мм

В стандартную поставку дымохода входит основной модуль длиной 1,5 м (WHP1500) и установочный комплект, включающий оголовок дымохода, резиновый дождевой фланец и проходной фланец для внутреннего перекрытия, а также неизолированная труба длиной 1 м.

Региональный дилер:

**HARVIA**

Естественное благополучие.

### Контактная информация:

Harvia Ltd., P.O. Box 12, FI-40951 Muurame, FINLAND  
Тел. +358 207 464 000, Факс +358 207 464 090  
harvia@harvia.fi, www.harviasauna.com